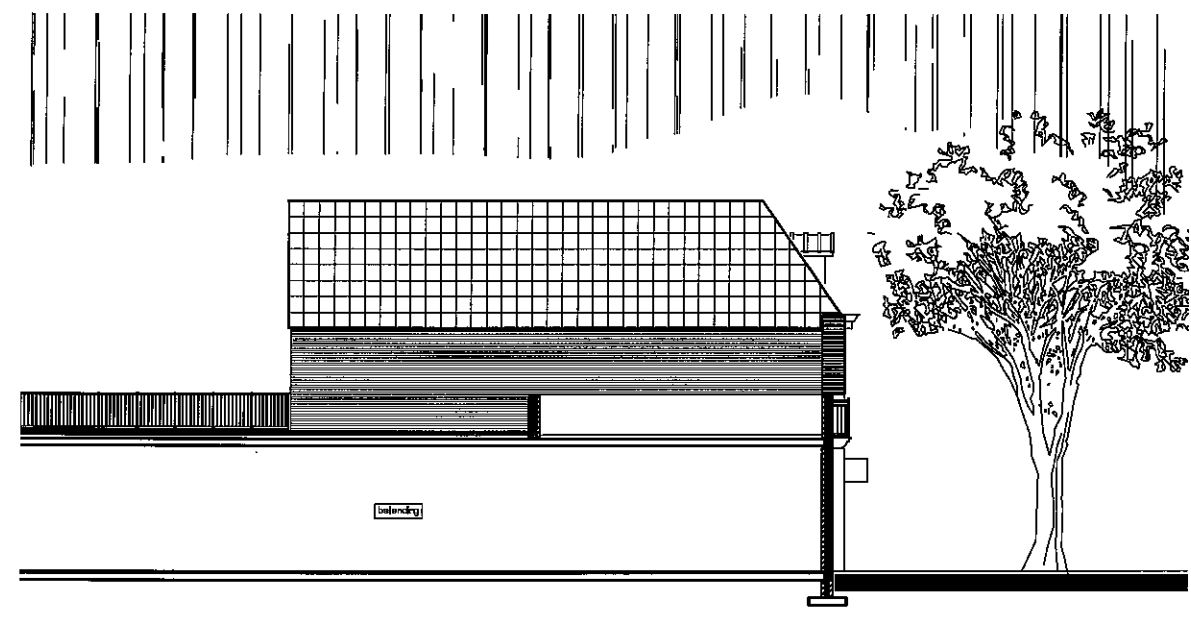


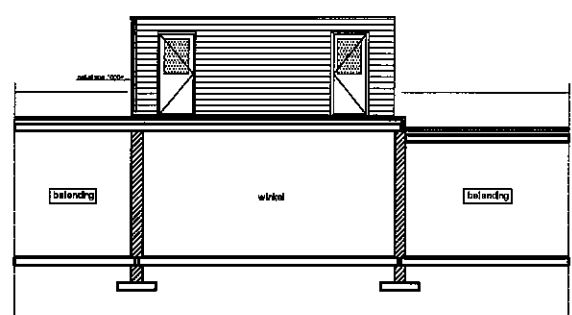
voorgevel

rechterzijgevel

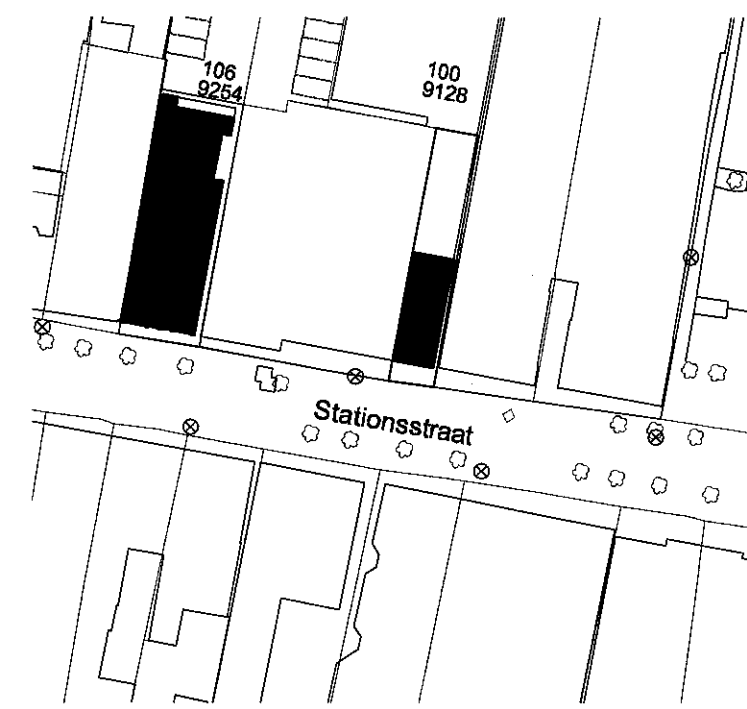
achtergevel



linkerzijgevel



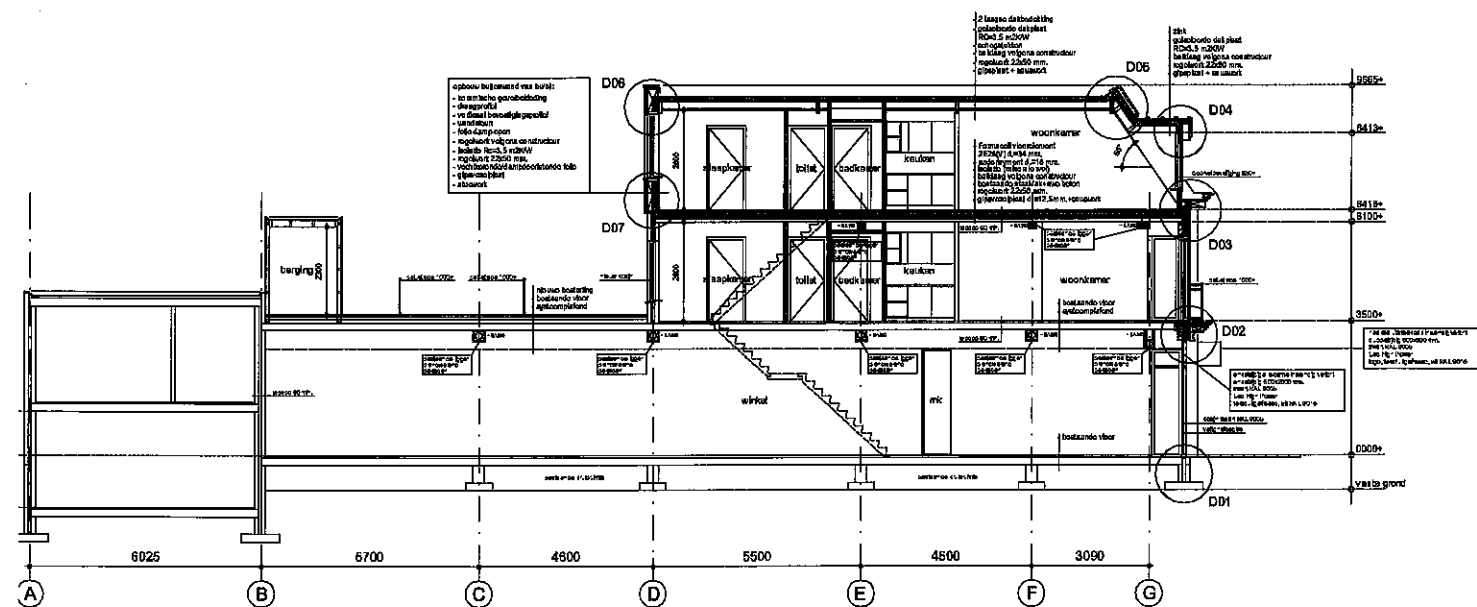
gevelaanzicht bergingen



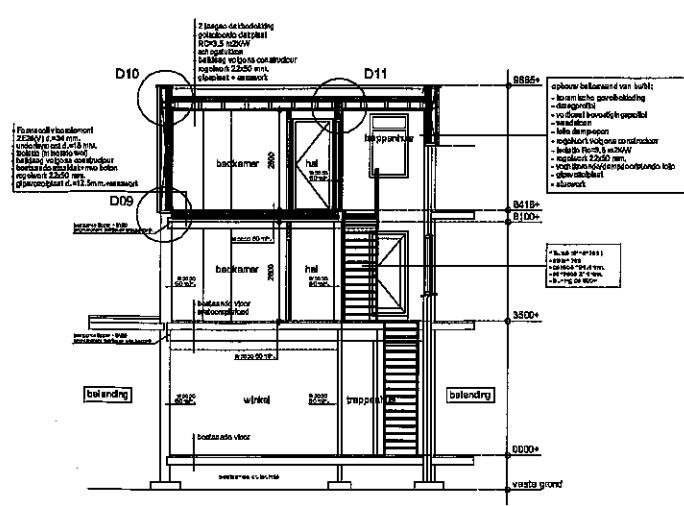
Gemeente Ermelo
sectie F
nummer 9128
schaal 1:500

situatie

■ = verbouwing

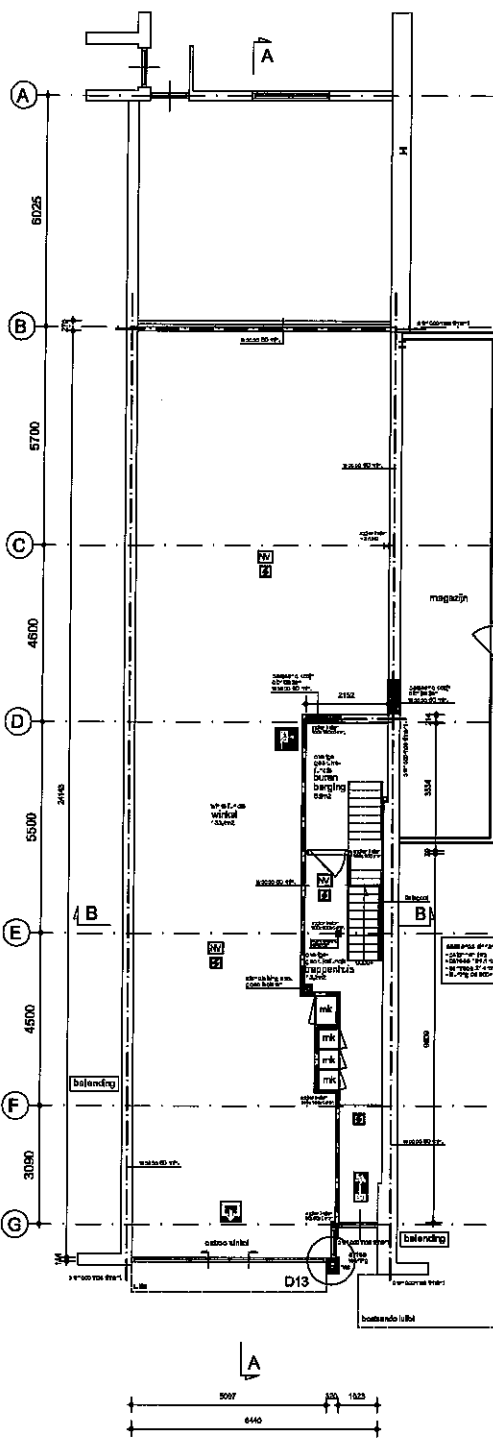


doorsnede A-A

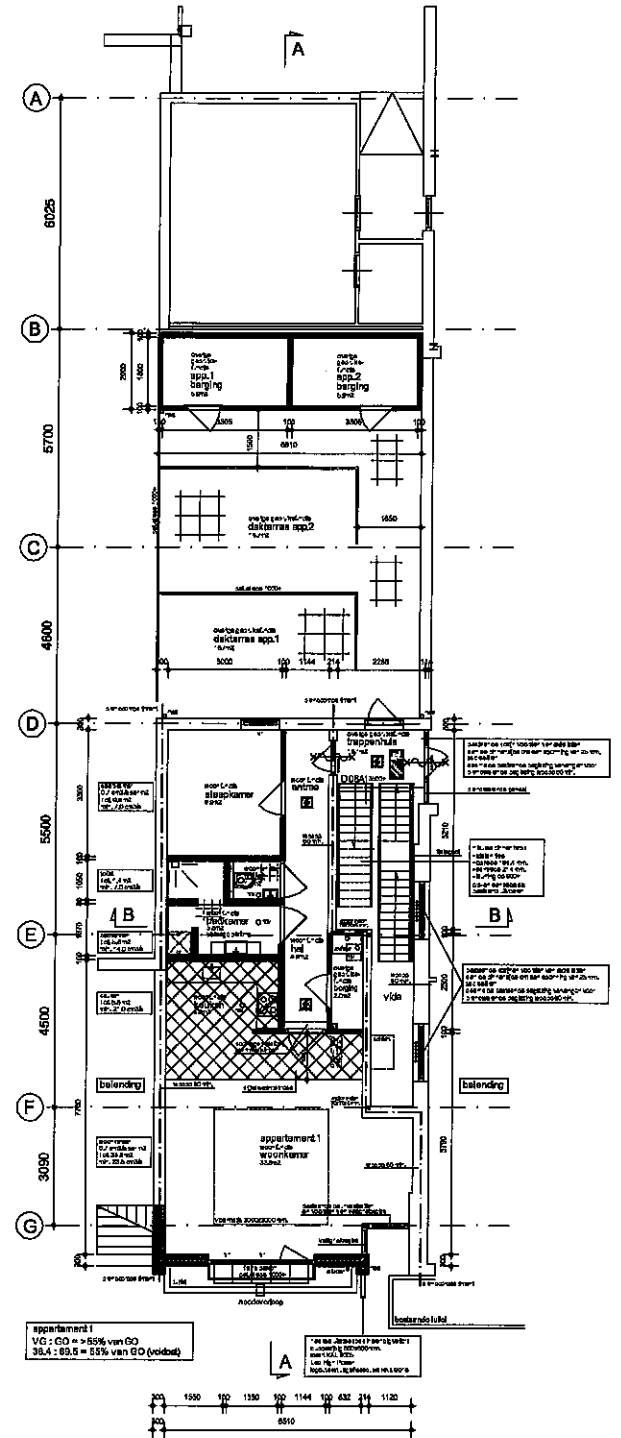


doorsnede B-B

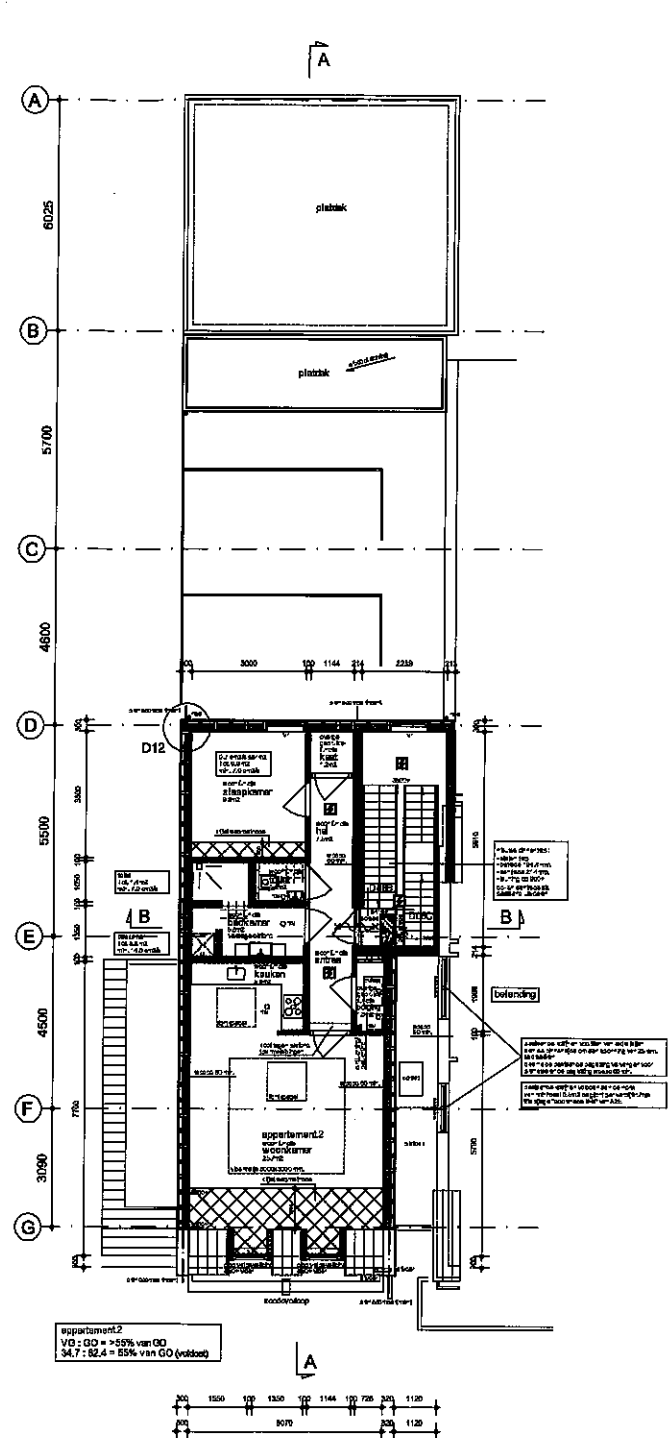
| | | |
|--|---------------------------|----------|
| opmerkingen gemeente | | datum |
| opmerkingen gemeente | | 07-02-13 |
| opmerkingen gemeente | | 14-01-13 |
| opmerkingen gemeente | | 06-12-12 |
| project | schaal | |
| Verbouw winkel stationsstraat 100 Ermelo. | 1:100/1:500 | |
| ontwerp | gevels doorsnede situatie | datum |
| Bestektekening | | dec. 12 |
| opdrachtgever | E.O.M.P. bv te Ermelo. | get. |
| | | A.s. |
| | | formaat |
| | | A1 |
| | | blad nr. |
| | | B02 |
| Architektenbureau Veen bv bna | | werk nr. |
| Tel: 0341-568500 Fax: 0341-561454 E-mail: veen@veen.nl Internet: www.veen.nl | | 103612 |



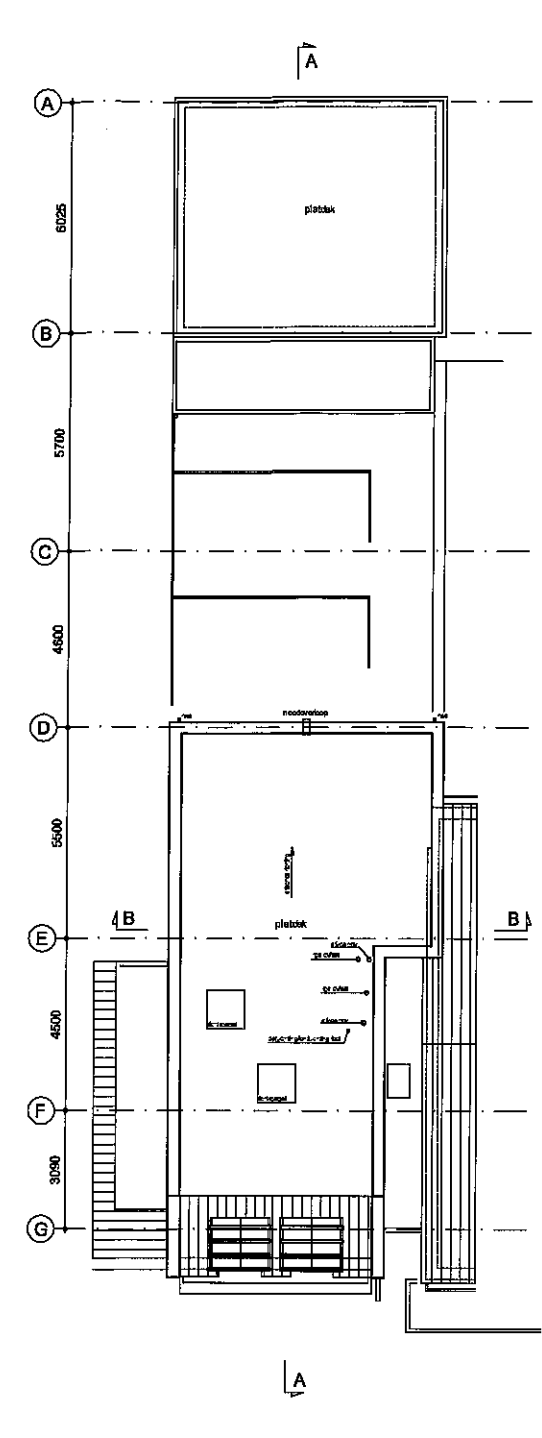
beganeground



1e verdieping



2e verdieping



dakaanzicht

wandopbouw :

| | |
|--|---|
| | schoon metselwerk |
| | houtkalkisolatie of andere volgens berekening |
| | niet dringende binnenwanden |
| | spouwmuur |
| | dikte volgens berekening |
| | kalkezandsteen d=100mm |
| | kalkezandsteen d=150mm |
| | kalkezandsteen d=175mm |
| | kalkezandsteen d=300mm |
| | wand voorzien van tegelwerk |
| | beton d=300mm |
| | efflatie, koud tegen vloer |

brandpreventie :

| | |
|--|---|
| | poortdeuren min. 90 min. brandwijdte |
| | kozijnvloer 60 minuten brandwijdte |
| | kozijnvloer 80 minuten brandwijdte |
| | rookafvoerleiding, 1 lux op de vloer |
| | hoofdbeganeerplaatjes 60 minuten brandwijdte tot 7 meter vanaf maaiveld |
| | hoofdbeganeerplaatjes 90 minuten brandwijdte van 7 tot 13 meter vanaf maaiveld |
| | hoofdbeganeerplaatjes 120 minuten brandwijdte hoger dan 13 meter vanaf maaiveld |
| | leidingen schachten 60 minuten brandwijdte |
| | noeduitgang aanduiding |
| | toegankelijk voor personen met beperkte mobiliteit |
| | noed- en brandspaanverlichting conform NEN 1839 en NEN 626 |
| | standaardizingen die van brandcompartment naar brandcompartment lopen voorzien van brandbreukwanden |
| | noed- en brandspaanverlichting conform NEN 1839 en NEN 626 |
| | mini brandstangapparaat |

politiekeurmerk

Alle appartementen aan woonlagen moeten voldoen aan de politiekeurmerk Veilig Wonen.

trappen

- nieuwe binnentrap
- breedte 1044 mm
- tredbreedte 214 mm
- leuning op 1000

binnendeuren

- alle nieuwe binnendeuren hebben de eengeving van 800x215 mm.
- de toegangsdeuren van de appartementen hebben de eengeving van 850x215 mm.

renvooi

| | |
|---|----------|
| afzettingen | datum |
| opmerkingen gemeente | 07-02-13 |
| opmerkingen gemeente | 14-01-13 |
| kluisreparatie aan gemeenten inzake daglichtberekening | 09-01-13 |
| omgevingsvergunning | 06-12-12 |
| project | schaal |
| Verbouw winkel stationsstraat 100 Ermelo. | 1:100 |
| plattengronden | datum |
| Bestektekening | dec. 12 |
| opdrachtgever | get. |
| E.O.M.P. bv te Ermelo. | A.s. |
| | formaat |
| | A1 |
| | blad nr. |
| | B03 |
| | werk nr. |
| | 103612 |
| <p>Architektenbureau Veen bv bna Stationsstraat 2b - 3951 NH Ermelo Tel: 0341-266300 Fax: 0341-681454 E-mail: veen@veen.nl Internet: www.veen.nl</p> | |